

# תוספות ושינויים בגרסה 6.4

## העדפות, בתפריט קובץ.

לאחר התקנת התוכנה ולפני תחילת העבודה, רצוי להגדיר את העדפות ברירות מחדל, כמו גובה וצבע קירות וכו'. ניתן בכל שלב לשנות את כברירות המחדל, או לשנותם רק בתוכנית מסוימת בלבד. להלן הגדרות כמה מברירות המחדל.

### 1. קטלוגים

סימון הקטלוגים שיוצגו וסדר הופעתם בחלון תפריט הקטלוגים, 'גרור והצמד'.  
**✓ בחירת קטלוג ראשי**, זהו הקטלוג שיופיע בחלון 'גרור והצמד' בפתיחת כל תוכנית חדשה, וישאר כך עד לבחירת קטלוג אחר בתהליך העבודה.

מצביעים על הקטלוג הרצוי ועל הסימן **✓** האדום. בדוגמא נבחר קטלוג ארונות.

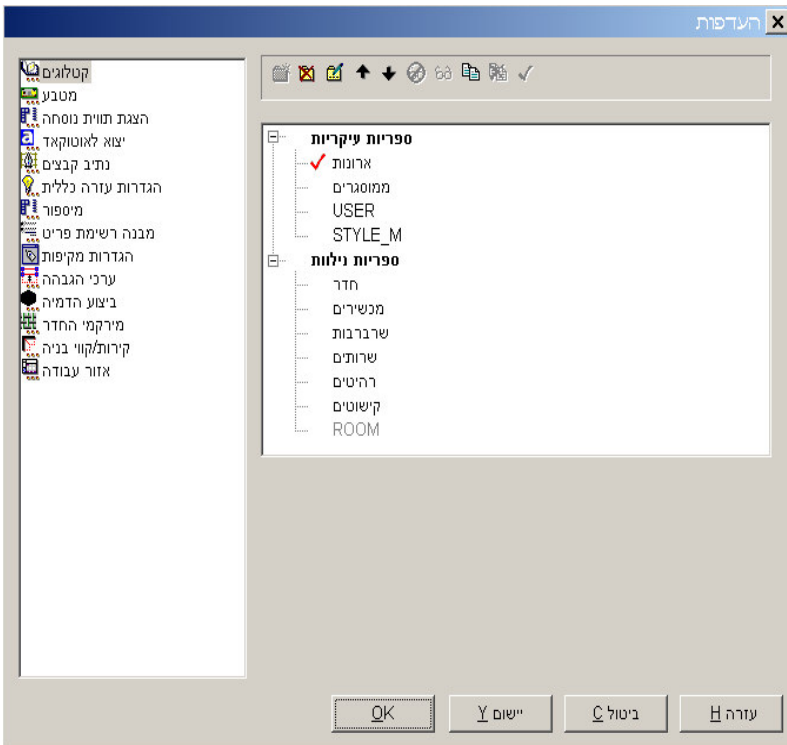
**שינוי סדר הקטלוגים**, מצביעים על הקטלוג, בעזרת החיצים מעלים או מורדים מיקומו ברשימה.

**הסתרת/הצגת קטלוג**, מצביעים על הקטלוג, ובחרים את האיקון המתאים.

**הוספת קבוצה**, בהצבעה על האיקון, תיפתח קבוצה נוספת המאפשרת לארגן את רשימת הקטלוגים לפי קבוצות. בעזרת החיצים מעבירים קטלוגים מקבוצה לקבוצה.

**שינוי שם** לקבוצה. בדוגמא שתי קבוצות. הקבוצה "ספריות עיקריות" מכילה את הספריות השימושיות. ו"ספריות נילוות" לאחרות.

**העתקה/מחיקה** של שם קטלוג מהרשימה.



### 2. נתיב קבצים

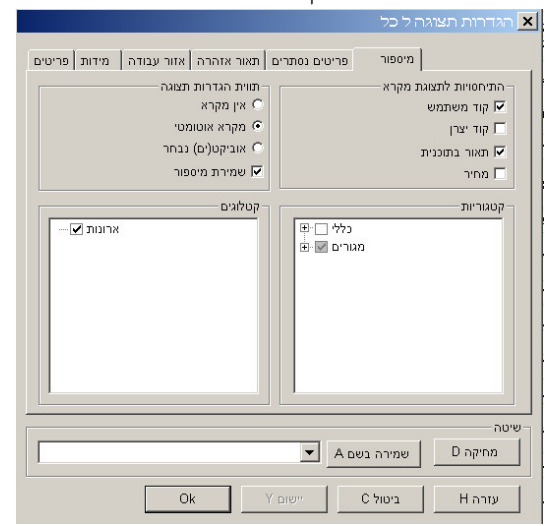
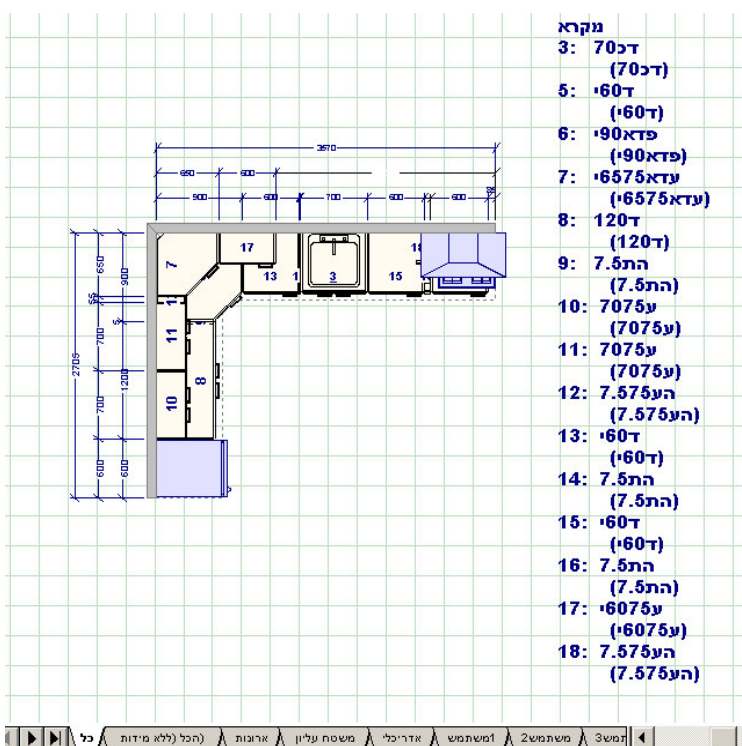
כאן בוחרים את המחיצות בה נמצאים קבצים שונים, כמו קבצי התכניות ועוד.

### 3. הגדרות עזרה כללית

סימון **✓** ליד שתי השורות בחלון הלבן, מאפשר הפעלת עיצוב אוטומטי לתוכנית ושימוש בכללי התיכנון.

### 4. מיספור/מקרא

סימון הקטלוגים להם נדרש לבנות מקרא בתוכנית. **יצירת המקרא**: הקלקה בימין במרכז המסך, בחירת 'הגדרות תצוגה', 'מיספור', סימון לפי הדוגמא. המערכת ממספרת את היחידות שבתוכנית ומוסיפה אוטומטית מקרא עם רשימת היחידות.



## 5. הגדרות מקיפות

הצגת פריטים בתכונות פריט, בדוגמא למטה.  
הגדרת שמירה אוטומטית.

קוד משתמש	כמות	חומר פנים	שני חומרים	סוג	צף	מירקמים	מידות	מחיר	כמות	זווית	On/Off	חלקים	תוספות	כללי
15/12	1	MEL WHITE	MEL WHITE	עושה	0	386...	731...	4.0...	!					
דופן צד תחתון	2	MEL WHITE	MEL WHITE	עושה	0	600...	750...	17...	!					
דלת תחתונה	1	RED WOOD	RED WOOD	עושה	0	396...	589...	19...	!					
חזית מגירה	1	RED WOOD	RED WOOD	עושה	0	396...	150...	19...	!					
מדף נייד	1	MEL WHITE	MEL WHITE	עושה	0	336...	476...	50...	!					
מדף	1	MEL WHITE	MEL WHITE	עושה	0	360...	550...	16...	!					
מדף נייד	2	MEL WHITE	MEL WHITE	עושה	0	476...	12...	12...	!					
מדף נייד	1	MEL WHITE	MEL WHITE	עושה	0	336...	100...	4.0...	!					
קושרת עליונה	1	MEL WHITE	MEL WHITE	עושה	0	600...	366...	17...	!					
קושרת עליונה	1	MEL WHITE	MEL WHITE	עושה	0	366...	75...	17...	!					
רצפת יחידה	1	MEL WHITE	MEL WHITE	עושה	0	366...	600...	17...	!					
ידיית	2	מתכתי- מתכ	מתכתי- מתכ	חומרה	0	149...	29...	26...	!					

## 6. מירקמי חדר.

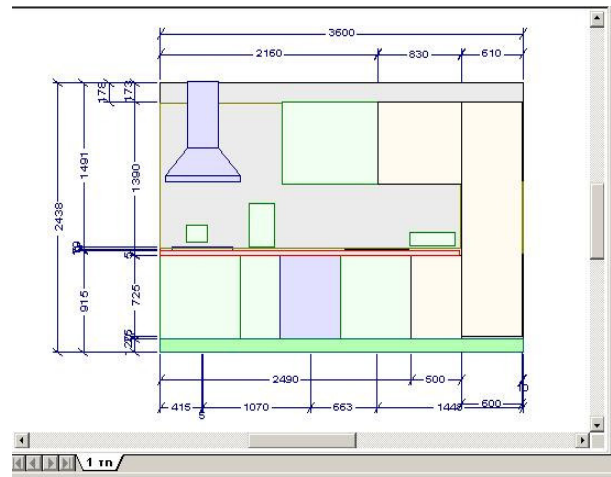
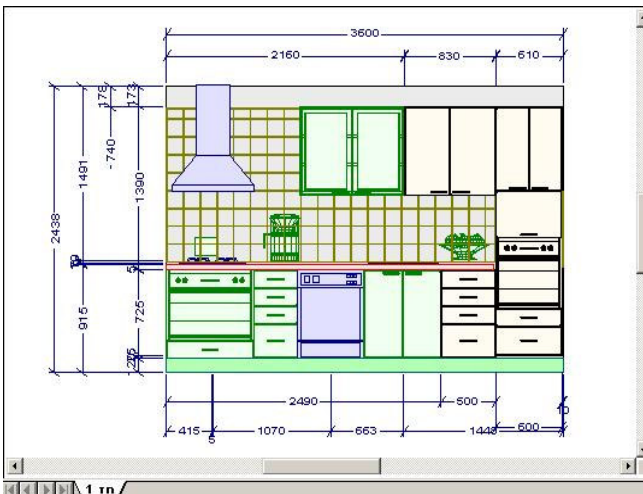
הגדרת צבע רצפה וצבע קירות.

## 7. קירות/קווי בניה.

הגדרת תכונות הקירות.

## 8. אזור עבודה.

לתצוגה מפורטת של הפריטים בתוכנית ובחתך 3D. (בשמאל דוגמא לתצוגה מפורטת).



## הגדרת מידת ההצמדות בעבודת הגרירה עם העכבר.

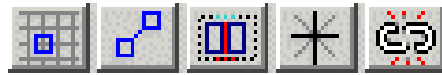
לדוגמא אם המידה נקבעה ל 100 וגוררים פריט עם העכבר לעבר פריט אחר, הפריט הנגרר יוצמד לקיים אם נתקרב אליו במידה הקטנה מ 100.

## איקונים חדשים

### תפריט העליון



	הצג/הסתר תפריט הקטלוגים 'גרור והצמד'
	הצג/הסתר דפדפו קטלוגים
	הצג/הסתר תיבת מידע
	הצג/הסתר תיבת עריכה
	הצג/הסתר חלון עזרה, סייען התיכנון



### תחתית המסך

	הפעל/בטל התקדמות הסמן בפסיעות קבועות. בעת שרטוט קירות או הצבת פריט, ניתן להגדיר תנועה רציפה או "פסיעות". מידת הפסיעה מוגדרת ב 'הגדרות תצוגה', 'אזור עבודה', 'מידת הצמדות'.
	הפעל/בטל אפשרות היצמדות לנקודה קימת בשרטוט (קצה קיר או קצה פריט). מידת ה"קירבה" מוגדרת ב'העדפות', 'אזור עבודה', 'מרחק הצמדות'.
	הפעל/בטל אפשרות לחפיפה (התנגשות עם פריט אחר) בתהליך הצבה או גרירת פריט.
	הפעל/בטל אפשרות להתקדם בעת שרטוט קווים בכל זווית רצויה או בקפיצות של 45 מעלות.
	קשור/נתק קירות, משטחים, קרניזים וכו'. במצב קשור תתפקד הקבוצה כמקשה אחת. במצב של ניתוק ניתן להזיז ולסובב כל קיר/קו בנפרד.

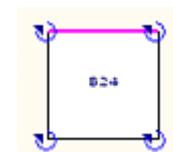
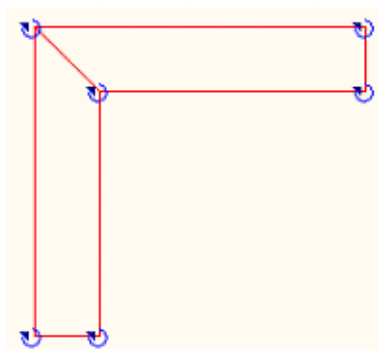
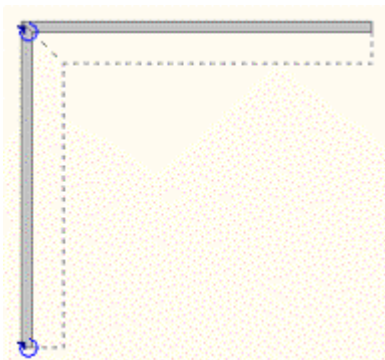


### איקונים לסירטוט

סירטוט חופשי של כל הצורות שמופיעות בסרגל הכלים. בעת הסירטוט ניתן להפעיל/לבטל את האיקונים המאפשרים לנוע בפסיעות לפי 'מידת ההיצמדות' שנקבעה או לאלץ את הקווים להתקדם בזווית ישרות. לסיום תהליך השרטוט יש להקליק בכפתור ימין.

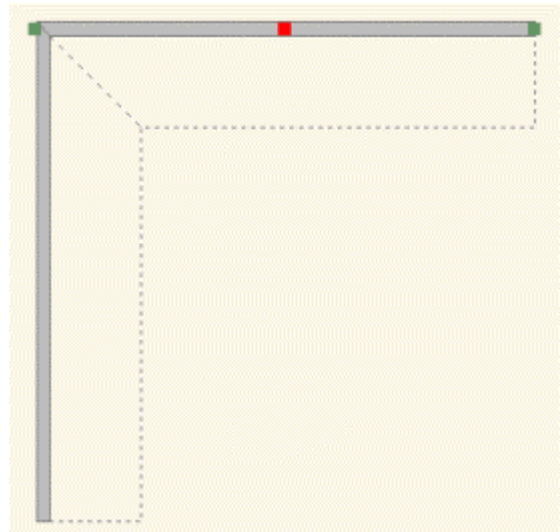
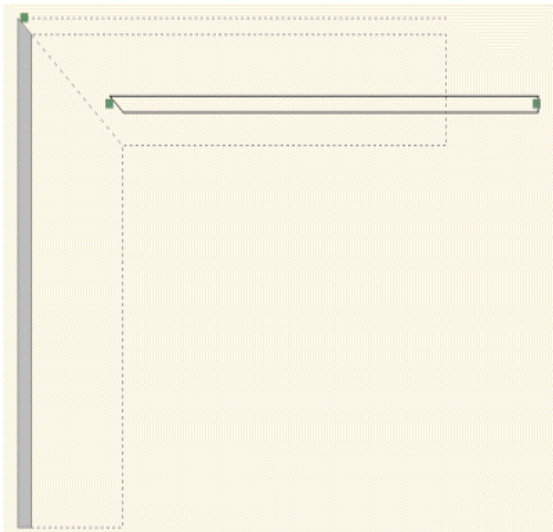
## חדש בעכבר


**הגדלת/הקטנת הסירטוט** בגלגול גלגלת העכבר קדימה ואחורה. הזזת התוכנית לכל הכיוונים בלחיצה רצופה על הגלגלת. פתיחת תפריט פריט בצבעה בשמאל עליו ואח"כ בימין. בחירת אזור/פריטים בכל מצב. לחיצה רצופה על כפתור שמאל, פותחת חלון. הפריטים הנבחרים יצבעו כחול. מחיקת פריט בהצבעה עליו ועל מקש ה delete במקלדת. הזזת פריט לכל הכיוונים בהצבעה רצופה עליו עם כפתור שמאל. סיבוב פריט סביב עצמו בהצבעה עליו בכפתור שמאל ואח"כ הקלקה בשמאל, סיבוב הפריט במקום סימון החץ.



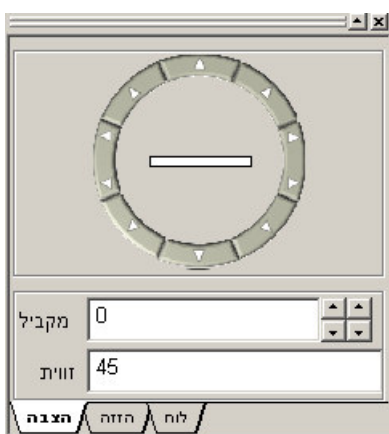
הזזה ושינוי

הזזת כל הקירות בהצבעה רצופה בשמאל על אחד הקירות והזזת העכבר לכיוון הרצוי. הזזת אחד הקירות בהצבעה רצופה בשמאל על הנקודה האדומה של הקיר הרצוי. שינוי אורך הקיר (הארכה/קיצור) בהצבעה רצופה על הנקודה הירוקה במקום המיועד לשינוי אורך.



לחיצה על  מנתקת את הקשר בין הקירות ובהזזת קיר יזוז רק הקיר הנבחר (דוגמא משמאל).

### הצבה בעזרת ה'מצפן'.

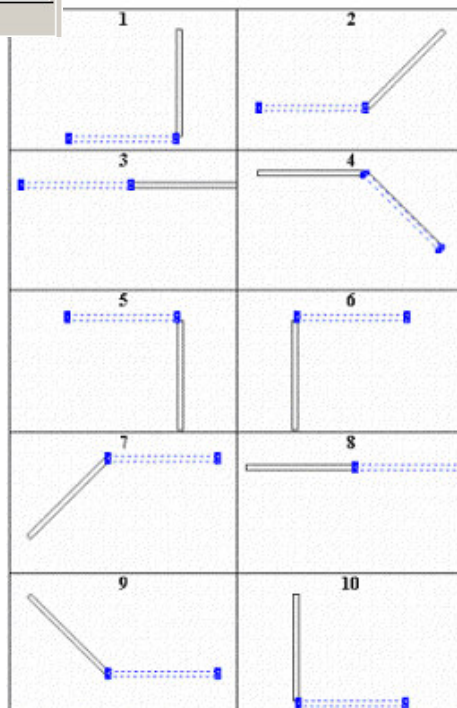


- א. מסמנים בתוכנית את הפריט רצוי (יצבע בכחול, מסומן בקו מקוקו בדוגמא)
- ב. בוחרים מהספרייה את הפריט המיועד להצבה.
- ג. מצביעים על אחד מחציי המצפן לפי הכיוון הרצוי.
- ד. הפריט שנבחר (סעיף ב) ייצמד לפריט שסומן (סעיף א) לפי הדוגמא. בשורה 'מקביל' ניתן לציין את מידת הרווח/זווית בין הפריטים.

לדוגמא: יש צורך להציב פריט המרוחק ב 200 מ"מ משמאל לפריט שסומן, יש להקליד 200 ולהצביע על חץ השמאלי ("שעה 9"). ניתן גם לשנות את זווית לכל זווית רצויה.

העתקה/העברה בעזרת ה'מצפן'.

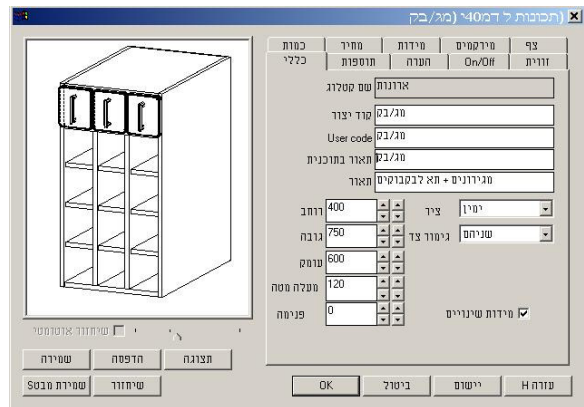
- א. מסמנים את הפריט הרצוי.
- ב. מעבירים את המצפן למצב 'העברה'.
- ג. מציננים מידה וכיוון ההעתקה.



## בנית קטלוג משתמש

בחירת קטלוג user מרשימת הקטלוגים.  
הקלקה בימין בחלון הלבן מתחת לקטלוג.  
הקלקה על 'הוספת קבוצה'.  
בחלון שנפתח מציינים שם רצוי לדוגמא 'ארון תחתון'.  
חזרה על הפעולה ליצירת קבוצות נוספות.  
ליצירת תת-קבוצה, מקליקים בשמאל על אחת הקבוצות,  
בחלון שנפתח מקליקים בימין. 'הוספת קבוצה' תוסיף עתה תת-קבוצה.  
מציינים שם, לדוגמא 'מגירונים'.

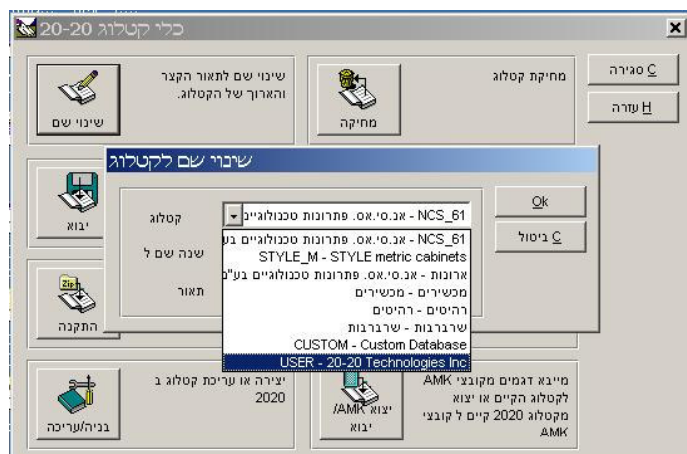
**בנית יחידה חדשה של מגירון**, לשנות את שמה ואת הקודים שלה.  
לדוגמא:



גרירת היחידה החדשה בלחיצה ממושכת על כפתור שמאל אל הקטלוג החדש.  
**שינוי מיקום** הקבוצות ותתי הקבוצות, ההקלה רצופה בכפתור שמאל וגרירת השורה למיקום הרצוי.  
**מחיקת קבוצה** או פריט, הקלקה בימין של השורה הרצויה, הקלקה למחיקה.

## שינוי שם קטלוג משתמש

יש לצאת מהתוכנה,  
להקליק על 'כלי קטלוג' שבסרגל קיצור דרך 2020.  
להקליק על 'שינוי שם'.



שינוי שם ותאור רק בשתי השורות המסומנות.

